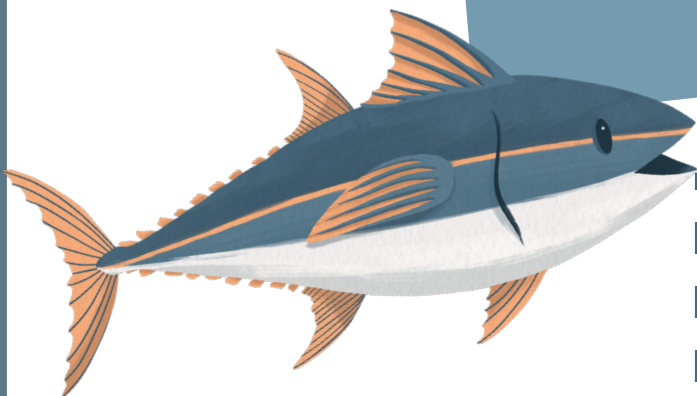


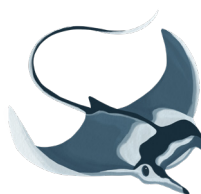
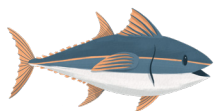
LE THON ROUGE PLUS QU'UN PLAT



Information : cette fiche commence par les activités les plus simples. Plus tu avances, plus elles sont complexes et demandent des connaissances. Tu vas jusqu'où tu peux, l'important c'est d'apprendre en s'amusant ! Le nombre d'étoiles t'indique la difficulté, plus il y en a, plus tu devras réfléchir et utiliser tes connaissances. Bien sûr, tu peux t'aider de la fiche espèce du thon rouge.

★ ACTIVITÉ 1 : QUI EST QUI ?

Relie chaque poisson à sa silhouette et retrouve ainsi son nom.



DIABLE DE MER

« Ma tête est surmontée de deux cornes »

THON ROUGE

« Je suis de couleur rouge »

REQUIN-MARTEAU

« Ma tête ressemble à un outil de bricolage »

MÉROU

« J'ai une grande bouche »

★★ ACTIVITÉ 2 : RETROUVE LE THON

Relie chaque poisson au repas qu'on a préparé avec sa chair en t'aidant des indices suivants :

- ON MANGE SOUVENT LE THON ROUGE CRU OU À MOITIÉ CUIT
- AVEC LE THON LISTAO ON FAIT DES MIETTES
- LE THON GERMON A UNE CHAIR ROSÉE
- LE THON ALBACORE PEUT SE MANGER EN PAVÉ



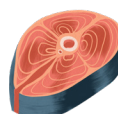
THON LISTAO



PAVÉ DE THON AUX LÉGUMES



THON ALBACORE



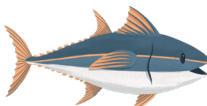
STEAK DE THON



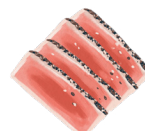
THON GERMON



AVOCAT AUX MIETTES DE THON



THON ROUGE



MI-CUIT

★★★ ACTIVITÉ 3 : LE THON ROUGE, UN GRAND PRÉDATEUR

Reconstitue la chaîne alimentaire du thon rouge. La plupart du temps les animaux mangent des proies plus petites qu'eux (il y a quelques exceptions que nous ne verrons pas ici). Numérote les images et reconstitue la chaîne alimentaire.



SARDINE
ENVIRON 20 CM



PLANCTON ANIMAL
ENTRE 0,2 MICRONS
ET PLUSIEURS CENTIMÈTRES

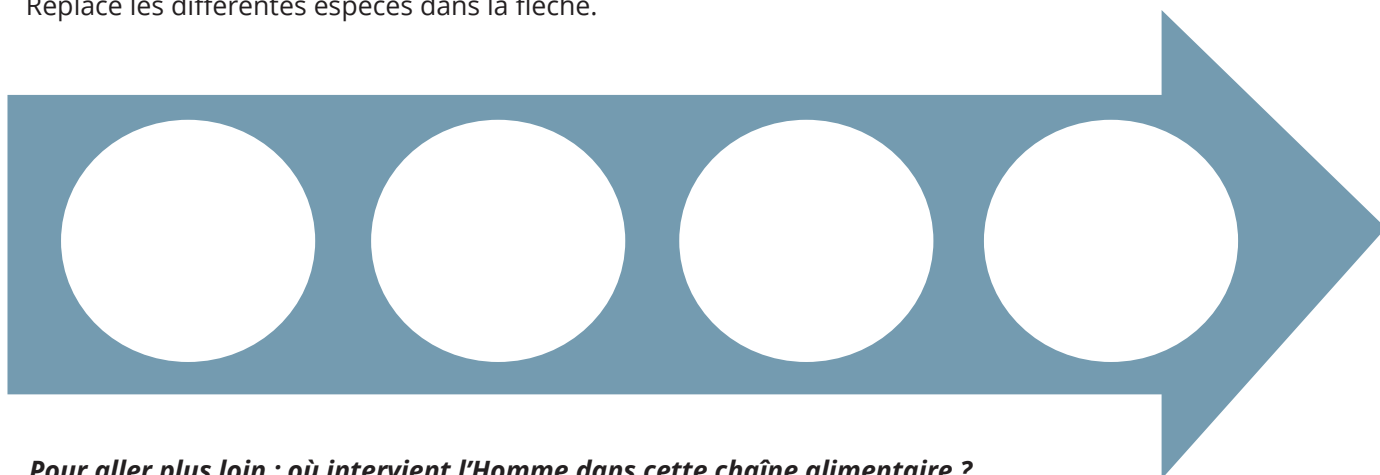


ORQUE
ENTRE 5 ET 8 MÈTRES



THON ROUGE
ENVIRON 3 MÈTRES OU PLUS

Replace les différentes espèces dans la flèche.



Pour aller plus loin : où intervient l'Homme dans cette chaîne alimentaire ?

★★★★ ACTIVITÉ 4 : REPREDRE LA PÊCHE OU PAS ?

Regarde bien cette image, d'autres espèces ont été prises dans le filet en même temps que le thon et certaines sont interdites à la pêche. Sauras-tu les reconnaître ?



Les populations de thon rouge de Méditerranée sont en meilleure santé depuis que la pêche est très réglementée. Pourtant, certains aimeraient bien reprendre cette pêche sans avoir de quota et sans réglementation contraignante.

Quels arguments pourrais-tu développer pour répondre aux gens qui voudraient reprendre cette pêche ?

Travaille en petit groupe et développe tes idées, cherche à répondre à la question suivante : Pourquoi ne faut-il pas reprendre une pêche (non limitée par des quotas) au thon rouge de Méditerranée ?

TU AS TERMINÉ TOUTES LES ACTIVITÉS ? BRAVO ! SI TU N'AS FAIT QU'UNE PARTIE, CE N'EST PAS GRAVE, TU POURRAS CONTINUER PLUS TARD.



Une initiative
de WWF France
avec le soutien de
l'Agence Française
de Développement

